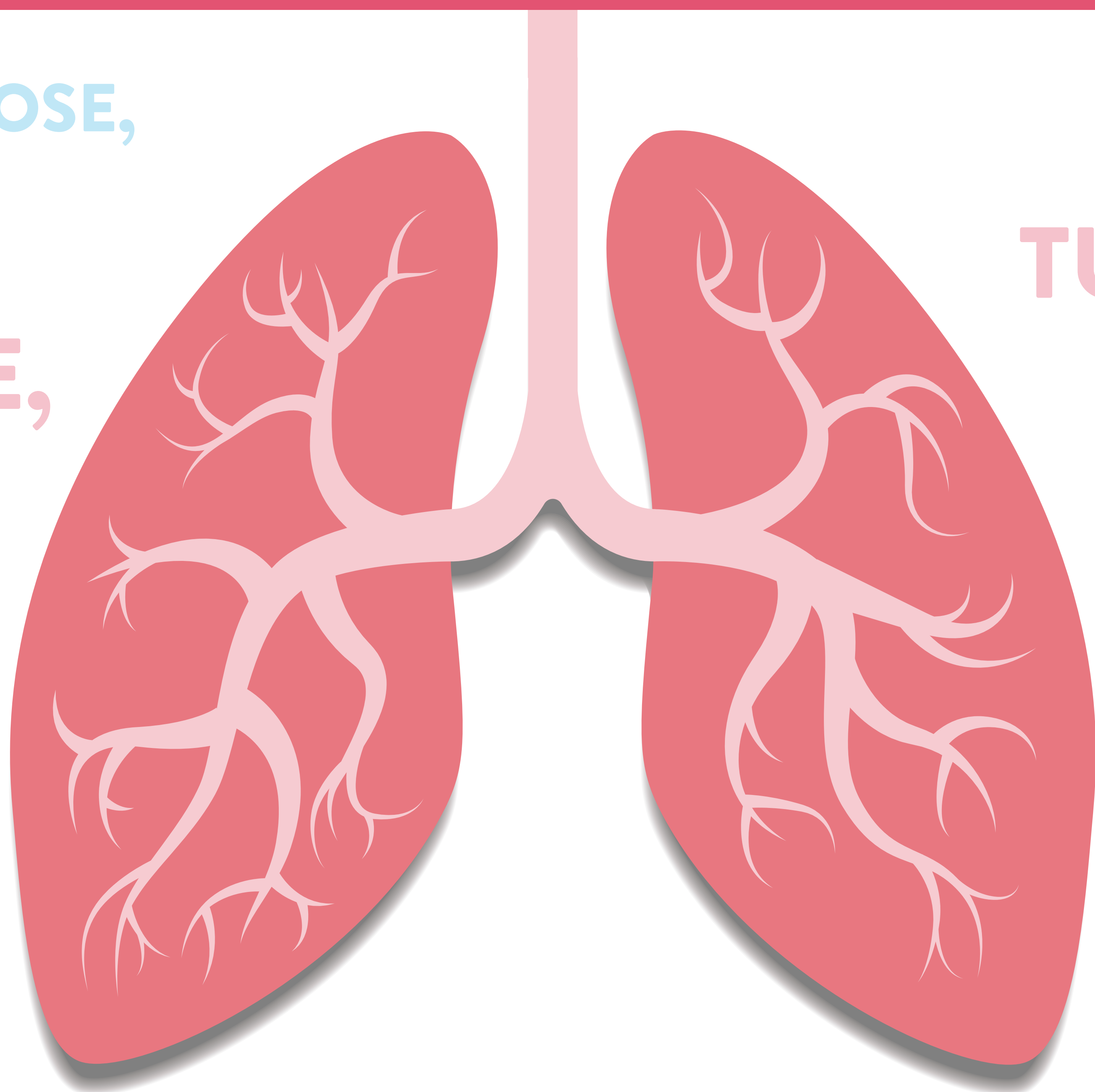


CARTILHA INFORMATIVA PARA O PACIENTE



TUBERCULOSE, E AGORA?

O QUE É A TUBERCULOSE?

A Tuberculose é uma doença causada por uma bactéria chamada *Mycobacterium tuberculosis*. Na grande maioria dos casos ela afeta os pulmões, mas também pode afetar outros órgãos. Ela é transmissível, ou seja, passa de uma pessoa para a outra.

A transmissão ocorre pelo ar. Quando uma pessoa com Tuberculose nos pulmões fala, tosse ou espirra, pode disseminar a bactéria no ar e contaminar as pessoas que estão próximas.



QUAIS OS SINTOMAS?

OS PRINCIPAIS SINTOMAS DA TUBERCULOSE PULMONAR SÃO:

- *Tosse por mais de 3 semanas, seca ou com secreção.*
- *Febre à tarde e suores durante à noite;*
- *Emagrecimento e fraqueza;*
- *Falta de apetite;*
- *Falta de ar ou dificuldade para respirar;*

Quando a Tuberculose
ACOMETE OUTROS
ÓRGÃOS,

sintomas diferentes podem estar presentes

O QUE SIGNIFICA SER BACILÍFERO?

Uma pessoa é considerada Bacilífera quando o exame do escarro vem positivo, o que significa que ela tem bactérias nas secreções respiratórias e pode transmitir a doença.



TRATAMENTO

**A TUBERCULOSE TEM CURA E O
TRATAMENTO É OFERECIDO
GRATUITAMENTE PELO SUS**

O tratamento é feito com antibióticos pelo tempo mínimo de 6 meses, e o uso do medicamento deve ser feito todos os dias, durante todo o período, até o final.

Se os antibióticos não forem tomados todos os dias ou se o tratamento for interrompido, o paciente não fica curado e existe o risco de a bactéria ficar resistente aos remédios.



**VOCÊ DEVE TOMAR TODOS OS COMPRIMIDOS JUNTOS,
UMA VEZ AO DIA, DE PREFERÊNCIA APÓS UMA REFEIÇÃO,
POR EXEMPLO, DUAS HORAS APÓS O CAFÉ DA MANHÃ**



PARA FICAR CURADO,
TOME OS REMÉDIOS TODOS OS DIAS, E FAÇA O TRATAMENTO ATÉ O FINAL

Em algumas situações, pode ser solicitado que você faça o tratamento sob supervisão diária de um profissional da saúde, chamado de Tratamento Diretamente Observado (TDO). Se isso ocorrer, é importante que você compareça todos os dias ao serviço de saúde para tomar os antibióticos, durante todos os meses de tratamento.

OUTROS CUIDADOS IMPORTANTES

O QUE FAZER

- Alimentar-se bem e ingerir líquidos, como água e sucos
- Tomar os remédios todos os dias
- Comparecer nas consultas agendadas uma vez por mês

O QUE NÃO FAZER

- Usar bebida alcoólica
- Fumar cigarro ou usar outras drogas
- Ficar sem tomar o remédio ou esquecer das consultas agendadas

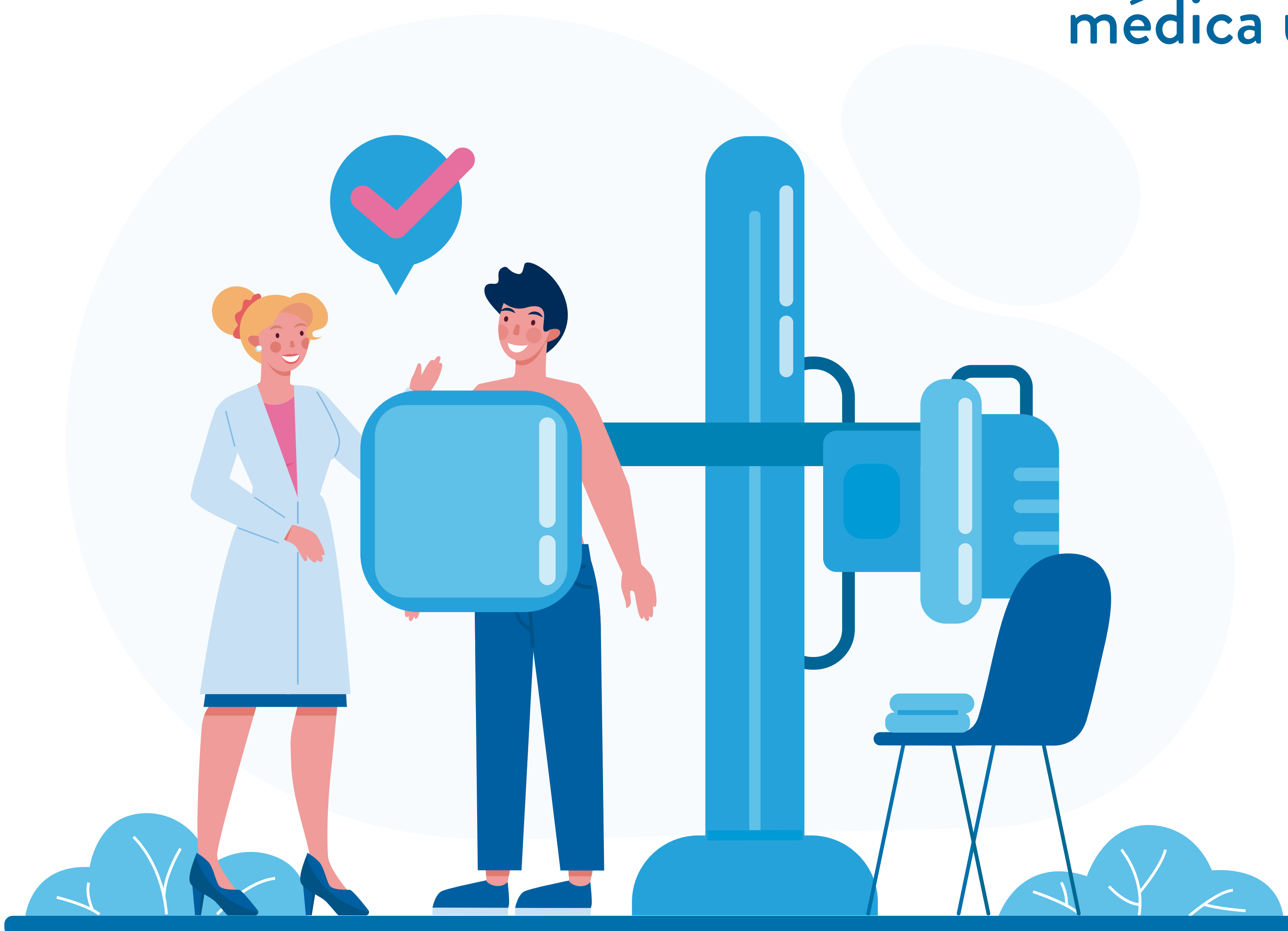


EFEITOS COLATERAIS

O tratamento pode causar alguns efeitos colaterais comuns, como dor ou desconforto no estômago, náuseas e cor alaranjada da urina. Esses sintomas não exigem suspensão ou troca dos medicamentos. Se você tiver esses sintomas, não pare com o remédio e converse com seu médico. Se você tiver algum outro sintoma mais grave, procure atendimento médico imediatamente e entre em contato com o serviço de saúde em que você está realizando o acompanhamento.

COMO VAI SER O ACOMPANHAMENTO

Você deverá comparecer para consulta médica uma vez por mês, durante todo o tratamento, até receber alta.



CUIDADOS EM CASA!

O QUE FAZER

- Manter a casa ventilada, com portas e janelas abertas
- Manter as janelas abertas para entrada de Sol
- O paciente deve usar máscara nos primeiros 15 dias de tratamento, ou conforme orientação médica
- Se possível, o paciente deve dormir em cômodo separado nos primeiros 15 dias de tratamento



O QUE NÃO FAZER

- Separar copos, talheres, toalhas e outros utensílios domésticos e de uso pessoal
- Separar ou higienizar de maneira diferenciada o banheiro
- Tossir e espirrar sem proteção, “escarrar no chão” nem em casa, nem em ambientes coletivos

O QUE É INFECÇÃO LATENTE DA TUBERCULOSE E AVALIAÇÃO DOS CONTATOS?

Quando uma pessoa entra em contato com a bactéria causadora da Tuberculose, ela pode se infectar, porém pode não adoecer naquele momento. Dizemos que a bactéria fica latente no organismo – *escondida, não aparente* - podendo se manifestar como doença ativa até muitos anos depois. Isso é chamado de Infecção Latente da Tuberculose (ILTB).





Então, quem tem contato próximo e prolongado com uma pessoa com Tuberculose pode estar infectado também, mesmo sem ter sintomas no momento, e pode ser necessário realizar tratamento também. Para sabermos isso, e essa pessoa também ter a chance de realizar o tratamento, os contatos próximos devem realizar avaliação na Unidade de Saúde mais próxima de suas casas.

O serviço no qual você está tratando Tuberculose vai solicitar que seus contatos sejam avaliados, e orientar como isso deve ser feito.

ATENÇÃO!



SEUS CONTATOS PRÓXIMOS PODEM ESTAR INFECTADOS MESMO SEM TER SINTOMAS. ELES DEVEM SER AVALIADOS NA UNIDADE DE SAÚDE MAIS PRÓXIMA DE SUAS CASAS, CONFORME ORIENTAÇÃO DO SERVIÇO DE SAÚDE, E REALIZAR O TRATAMENTO ATÉ O FINAL SE TIVER INDICAÇÃO.

Faça o tratamento até o final e informe seus contatos que é importante fazer a avaliação na Unidade de Saúde.

Está é a única forma de assegurar a sua cura e o bem estar de quem você gosta.

EM CASO DE DÚVIDAS,
ENTRE EM CONTATO COM O

SAE

PELO TELEFONE OU WHATSAPP
(54) 99199-1439

OU PROCURE A UNIDADE DE SAÚDE MAIS PRÓXIMA DA SUA CASA.



SIGA-NOS NAS REDES SOCIAIS PARA MAIS DICAS E INFORMAÇÕES

 @saevacariars  /sae.vacariars

WWW.SAEVACARIA.COM.BR